



CARATTERISTICHE  
CHARACTERISTICS



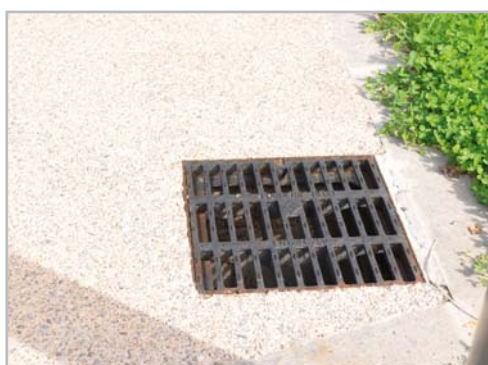
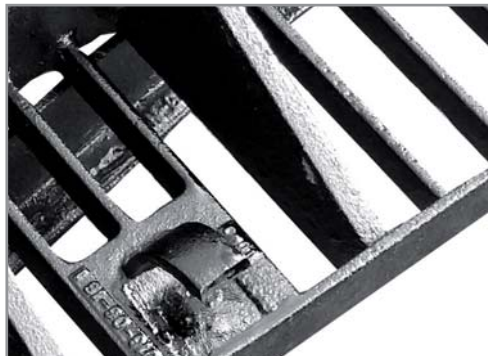
CERTIFICAZIONE  
CERTIFICATION



LUOGO DI INSTALLAZIONE  
PLACE OF INSTALLATION



## PIANA ELASTIC C250



Griglia quadrata in ghisa sferoidale EN-GJS-500-7 conforme alla norma EN 1563:2018 con resistenza a rottura superiore 250KN (25 t) conforme alle classi di carico C250 prevista dalla norma EN 124:2015

### TELAIO

Realizzato in unica fusione, di forma quadrata, alto e rinforzato, assicura una posa stabile. Privo di guarnizione, assicura stabilità con un accoppiamento metallo-metallo. All'esterno presenta una particolare sagomatura per ottimizzare la tenuta della malta cementizia e l'inserimento di dispositivi di ancoraggio.

### GRIGLIA

Di forma quadrata. La superficie superiore presenta dei grip antisdrucolo e autopulenti, che evitano l'intasamento e il deposito di foglie, carta e altro. La stabilità è garantita da un bloccaggio al telaio tramite una barra elastica manovrabile con comuni attrezzi da cantiere.

Square shaped grating in ductile iron EN-GJS-500-7 conforming to the norm EN 1563:2018, with load bearing capacity over 250 KN (25 tons) conforming with the load classes C250 as set out by norm EN 124:2015

### FRAME

It is made in a single cast, square in shape with a tall reinforced edge, it guarantees more stability. It comes without gasket, its stability is guaranteed through a metal to metal coupling. Externally, the outside border is flanged in order to optimise its hold in the cement and the insertion of the anchoring bolts.

### GRATING

It comes square in shape. The upper surface is designed to be non-skid with self cleaning grips, which avoid blockage and the deposit of leaves, paper and other elements. Its stability is guaranteed by an elastic bar, which can be handled with standard tools.

	Code Codice	Telaio Frame cm	Luca netta Net opening cm	Altezza Height cm	Sup. deflusso Flow surface dm <sup>2</sup>	Peso Weight kg
	<b>GHC30</b>	30X30	20X20	4	2,8	6,5
	<b>GHC40</b>	39X39	30X30	4	7	11
	<b>GHC50</b>	50X50	40X40	4	10,6	17
	<b>GHC60</b>	60X60	50X50	6	15,2	32
	<b>GHC70</b>	70X70	60X60	5	22,9	37
	<b>GHC80</b>	80X80	70X70	7	34,3	67
	<b>GHC34-31</b>	49,6X39,8	34X31	7,5	8	17
	<b>GHC39-31</b>	54X47	39X31	10	6,8	26

